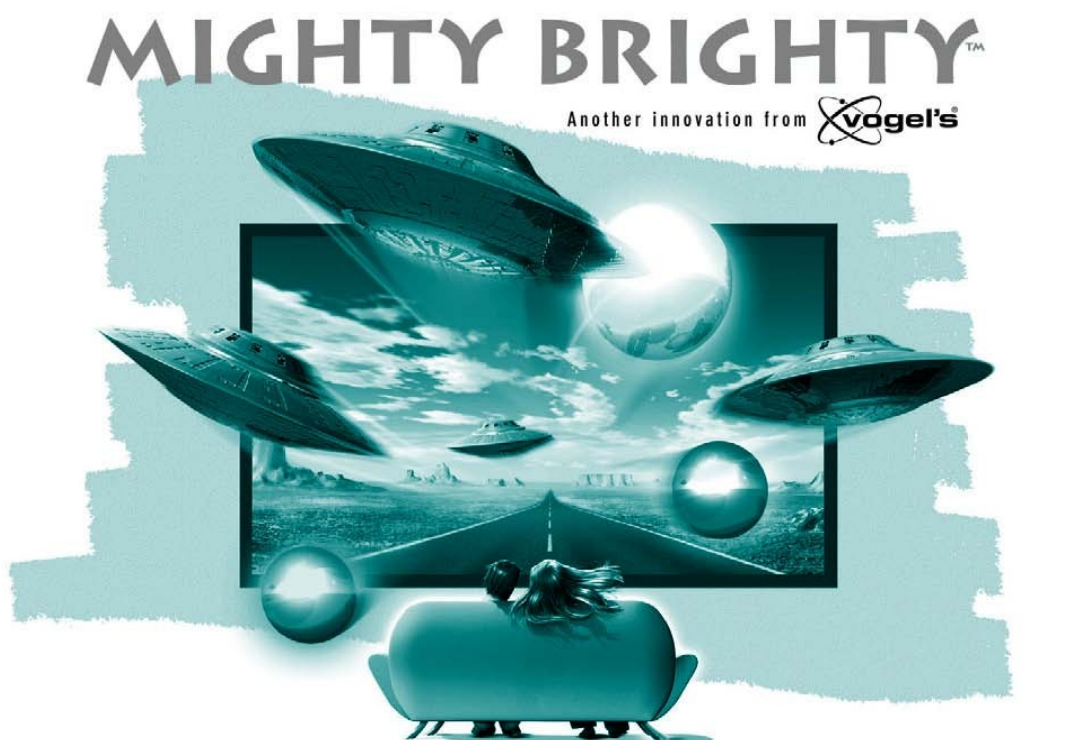


Návod k použití MPW 10

Postup k vytvoření vysoce kvalitní projekční plochy



Projection
Screen Paint

Vytvoř vlastní projekční plochu ve čtyřech snadných krocích

Než začnete

Než začnete.....	2
Okolní podmínky	2
Teplota	3
Povrch na který má být Mighty Brighty nanесena	3
Krok 1: Umístění plochy, stanovení jejího formátu a rozměrů.....	4
.....	4
.....	4
Krok 2: Nanášení základní vrstvy barvy (BaseCoat).....	5
.....	5
.....	5
Krok 3: Nanášení vrchní vrstvy barvy (TopCoat).....	6
.....	6
.....	6
3.1. Nanесení vrchní vrstvy barvy (TopCoat)	6
3.2 Počkejte na vytvrzení plochy	8
Krok 4: Zábava může začít.....	8
.....	8
Závěrečná ustanovení.....	8
. - Údržba	8
- Bezpečnost	8

Blahopřejeme ke koupi Mighty Brighty - nátěru pro vytvoření projekční plochy. Brzy si užijete všech výhod perfektní projekční plochy vytvořené podle vašich potřeb. Je důležité pečlivě sledovat jednotlivé kroky manuálu na následujících stranách. V následujících hodinách budete potřebovat také trochu trpělivosti. Vlastní aplikace může trvat kolem osmi hodin z důvodů doby potřebné k zaschnutí jednotlivých vrstev. Samozřejmě můžete práci rozvrhnout do více dnů – první kroky udělat dnes a pokračovat později.

Než začnete

Všechny nádoby před použitím dobře protřepejte po dobu min 15 sekund

Okolní podmínky

Ujistěte se, že plocha, která má být natřena a její okolí je zbavena prachu a v místnosti není v chodu ventilace, klimatizace nebo podobné zařízení. To zamezí přichycování prachu na mokrou plochu během aplikace.

Teplota

Nátěr Mighty Brighty může být nejlépe nanášen za pokojové teploty 15 - 25° C a vlhkosti mezi 40 a 70%. Jiná teplota a vlhkost prostředí může zvýšit dobu schnutí a tím i pracovní čas.

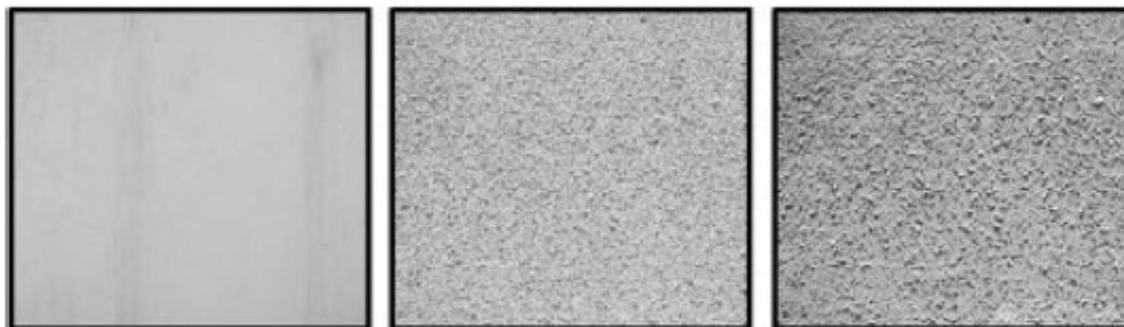
Důležité: barva nesmí být nanášena při teplotě nižší než 5° C.

Povrch na který má být Mighty Brighty nanesena

Nátěr Mighty Brighty může být nanášen na kámen, beton, dřevo, plast nebo sádkartón a na všechny další materiály, které už byly natřeny běžnými interiérovými barvami. Je ovšem třeba prověřit následující:

Plocha:

Důležité: stěna musí být rovná nebo dostatečně rovná (ze vzdálenosti dvou až tří metrů musí vypadat rovně a ploše (viz. ilustrace).



dobrý

dostatečný

nevyhovující

Tip:

Prohlédněte si stěnu zblízka a opravte drobné nerovnosti, škrábance nebo díry. Poté jemně vyrovnejte stěnu smirkovým papírem.

Stěny se syntetickým nátěrem:

Pokud je na stěně velmi hladký syntetický nátěr, musíte nejprve nanést podkladový nátěr, aby Mighty Brighty mohla dostatečně přilnout ke stěně. Stěny z dřevotřísky nebo MDF musí být důkladně očištěny terpentýnem nebo ředidlem. I na tyto plochy poté nanesete základní nátěr.

Zvláštní poznámka:

Syntetický povrch není nasákavý. Po nanesení barvy se mohou přechodně na nátěru objevovat vzduchové bublinky. Nedotýkejte se jich, samy se ztratí během schnutí.

Nasákavost:

Stěny s vysokou nasákavostí musí být napřed ošetřeny penetrací. Objem potřebné penetrace závisí na typu povrchu.

Nečistoty:

Pokud je stěna velmi znečištěna (například skvrny od kouře, vody), musí být ošetřena základovým nátěrem izolujícím skvrny.

Tmavý odstín:

Pokud je povrch velmi tmavý, je třeba jej nejprve natřít běžnou bílou barvou.

Další potřebné nářadí:

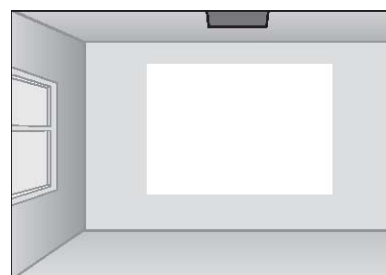
Součástí balení je nádoba se základovou (BaseCoat) a vrchní (TopCoat) barvou, míchací špejle a smirkový papír. Než začnete, opatřete si ještě následující položky: krycí lepicí pásku minimálně 25mm širokou a 25m dlouhou, nádoba na namáčení malířského válečku, násadu na malířský váleček a dva kvalitní válečky pro nanášení barvy o šířce minimálně 15cm.

Krok 1: Umístění plochy, stanovení jejího formátu a rozměrů

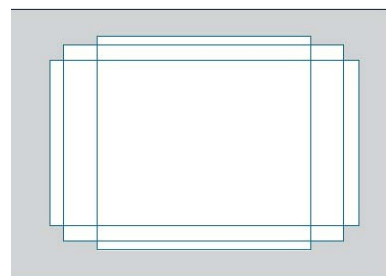
Velkou výhodou Mighty Brighty oproti běžným projekčním plátnům je, že si můžete přesně určit správný formát a velikost své projekční plochy. Rozměry projekční plochy jsou dány objemem barvy, který máte v balení, toto množství je dostatečné pro natření plochy kolem 5m². Níže uvedená tabulka udává maximální rozměry pro různé formáty. Pro plnou garanci těchto rozměrů se vychází z celkové plochy 4,7 m² :

a	Formát plochy	max. rozměry plochy
b	1 : 1	2.17 x 2.17 m
c	4 : 3 (= 1.33 : 1 + PAL / NTSC Video)	2.50 x 1.87 m
d	16 : 9 (= 1.78:1 = and Widescreen HDTV)	2.88 x 1.62 m
e	1.85 : 1 (Letterbox Video)	2.95 x 1.59 m
f	2.35 : 1 (Anamorfní)	3.32 x 1.41 m

1. Nainstalujte projektor podle manuálu dodávaného s projektořem
2. Zapněte projektor a promítněte obraz na stěnu (viz. obrázek)



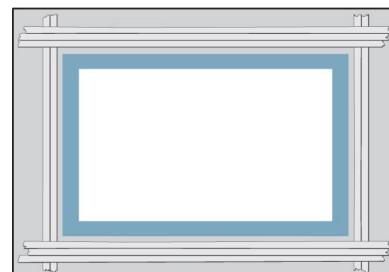
3. Na projektoru zvolte požadovaný formát (1:1, 4:3, 16:9, apod.) (viz. obrázek)



4. Použijte zoom k nastavení požadované velikosti. Zkontrolujte, zda obraz nepřesahuje maximální rozměry stanovené výše.
5. Zaostřete obraz a upravte je pomocí lichoběžníkové korekce (keystone). Nyní máte nastavený formát vaší plochy. Dalším důležitým krokem je závěrečná kontrola.
6. Pro kontrolu formátu vaší plochy použijte obrazu promítaného z přehrávače DVD a televize. Během promítání se přesvědčte, zda se formát obrazu nemění. V případě potřeby upravte formát plochy podle promítaného obrazu.

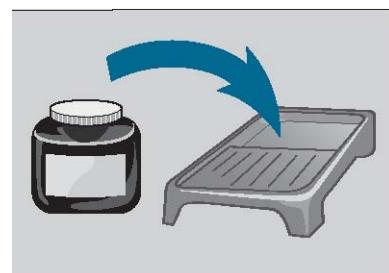
Krok 2: Nanášení základní vrstvy barvy (BaseCoat)

1. Projektor je zapnutý, takže můžete přesně určit hranice projekční plochy. Nalepte krycí lepicí pásku na stěnu na vnější okraj osvětlené projekční plochy. Rozšiřte ohraničení plochy nalepením dalšího pruhu lepicí pásky. Pokud máte dostatek pásky, nalepte i pruh na horní a poté na dolní hranici plochy (viz. obrázek). Vypněte projektor.



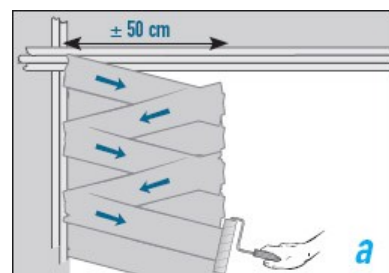
třetí

2. Míchejte BaseCoat míchací špejlí po dobu minimálně tří minut dokud není barva dobře promíchaná. Poté nádobu pevně uzavřete dobře protřepejte. Barvu slijte do perfektně čisté nádoby na barvu (viz. obrázek).



a

3. Nasaďte jeden ze dvou velkých malířských válečků na násadu. Naneste na barvu na celý váleček (celá jeho plocha musí být pokryta barvou) a přejeďte jím po ploše nádoby, aby se barva rovnoměrně roznesla. Naneste základovou barvu stejnoměrně po celé projekční ploše, to znamená na celou plochu ohraničenou lepicí páskou. Nanášejte barvu následovně: začněte v horním levém rohu a namalujte pruh o délce 50 cm. Nanášejte barvu rovnoměrně. Vždy začínějte horizontálními tahy (viz. obrázek a) a poté nanášejte barvu svislými nepřerušovanými tahy. Nikdy nepřerušujte nanášení barvy uprostřed vertikálního pruhu (viz. obrázek b). Pohyb válečku musí být rovnoměrný.



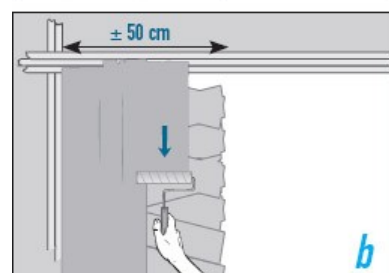
a

Pokračujte v malování druhého pruhu, cca 50 cm širokého. Po celé výšce musí lehce přesahovat přes první pruh (viz. obrázek c).

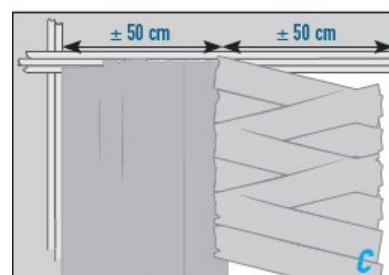
Vždy nanášejte „mokrě na mokré“, plocha nesmí při nanášení jedné vrstvy zaschnout.

U větších ploch (např. při natírání celé stěny) používejte dostatečně dlouhou násadu válečku.

Postup stále opakujte, dokud není plocha kompletně natřena.



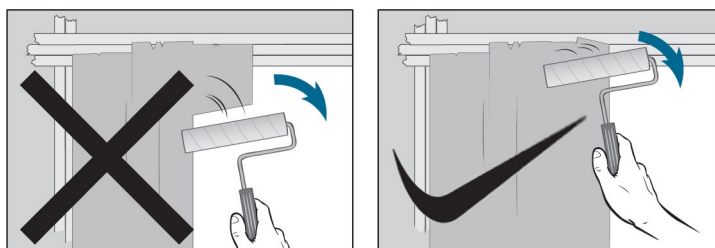
b



c

4. Nechte plochu zaschnout po dobu minimálně 60 minut. Během schnutí mějte váleček ponořený v nádobě s barvou tak, aby nevysychal.

5. Stejným způsobem naneste druhou vrstvu základního nátěru. Dodržujte přitom tato následující:
- nikdy nepřejíždějte válečkem přes plochu, která už byla podruhé natřena



Váleček sundávejte ze stěny pouze na okrajích vytvořených lepící páskou. Nikdy tak nečiňte, pokud je váleček na projekční ploše, na stěně by mohla zůstat viditelná stopa (viz. obrázek).

Nechte plochu zaschnout asi 120 minut
Odstraňte váleček z násady a násadu pečlivě očistěte.
Odstraňte zbytek barvy z nádoby a očistěte ji.

Důležité: v nádobě nesmí zůstat vůbec žádné zbytky barvy!!! Mohly by způsobit problémy při nanášení vrchní vrstvy nátěru (TopCoat).

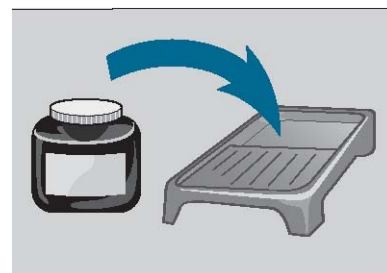
6. Pokud na druhé vrstvě uvidíte nějaké nechtěné nerovnosti, velmi opatrně je osmirkujte dokud nezmizí.
Snažte se neodstranit příliš mnoho nátěru, abyste neodkryli původní povrch.
Pásku zanechte na stěně.
Použijte hadr nebo měkký kartáč k odstranění prachu z plochy

Tip:
Pokud zapnete projektor, velice dobře uvidíte případné nerovnosti nebo výstupky

Krok 3: Nanášení vrchní vrstvy barvy (TopCoat)

3.1. Nanesení vrchní vrstvy barvy (TopCoat)

1. Míchejte barvu TopCoat novou míchací špejlí po dobu minimálně tři minut dokud není barva dobře promíchaná. Poté nádobu pevně uzavřete a dobře protřepejte. Barvu slijte do perfektně čisté nádoby na barvu (viz. obrázek).



2. Nasaďte nový malířský na násadu. Naneste na barvu na celý váleček (celá jeho plocha musí být pokryta barvou) a přejeďte jím ploše nádoby, aby se barva rovnoměrně roznesla. Naneste vrchní barvu stejnoměrně po celé projekční ploše, to znamená na celou plochu ohraničenou lepicí páskou. Nanášejte barvu následovně: začněte v horním levém rohu a namalujte pruh o délce cca 50 cm. Nanášejte barvu rovnoměrně. Vždy začínějte horizontálními tahy (obrázek a) a poté nanášejte barvu svislými nepřerušovanými tahy (obrázek b). Pohyb válečku musí být rovnoměrný.

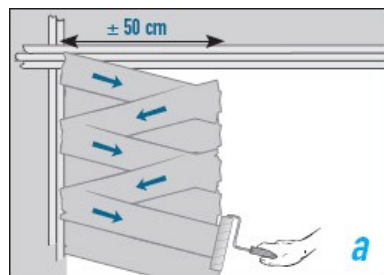
Pokračujte v malování druhého pruhu, cca 50 cm širokého. Po celé výšce musí lehce přesahovat přes první pruh (viz. obrázek c).

Vždy nanášejte „mokrě na mokré“, plocha nesmí při nanášení jedné vrstvy zaschnout.

U větších ploch (např. při natírání celé stěny) používejte dostatečně dlouhou násadu válečku.

Postup stále opakujte, dokud není plocha kompletně natřena.

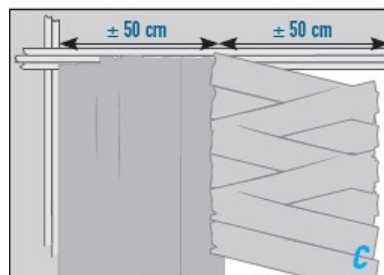
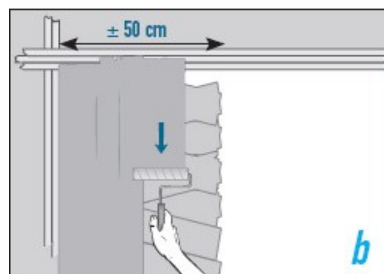
Nikdy nepřejíždějte válečkem přes plochu, která už byla natřena



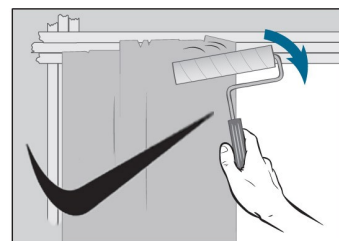
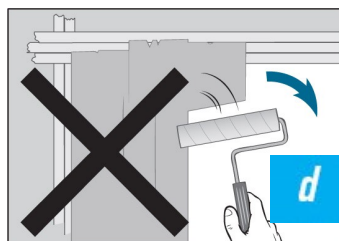
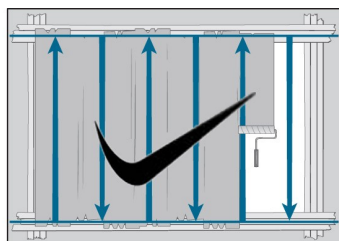
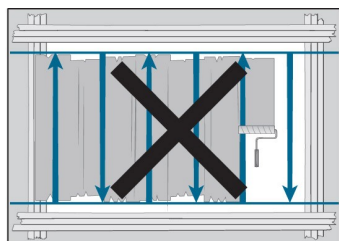
po

(viz.

(viz.



Směr nanášení barvy můžete měnit pouze pokud je váleček na okrajích vytvořených lepicí páskou, to znamená nikdy na projekční ploše (viz. obrázek d).



Váleček sundávejte ze stěny pouze na okrajích vytvořených lepicí páskou. Nikdy tak nečiňte, pokud je váleček na projekční ploše, na stěně by mohla zůstat viditelná stopa (viz. obrázek e).

Důležité: Vždy přetírejte mokré mokrým

Jakmile začnete nanášet TopCoat, je velmi důležité pokračovat, dokud není plocha kompletně natřena. Nedělejte přestávky.

3. Po dokončení nesundávejte lepicí pásky ze stěny. Plochu nechte zaschnout po dobu minimálně 120 minut. Po dobu schnutí mějte váleček ponořený v nádobě s barvou tak, aby nevysychal.

Tip:

Pokud po zaschnutí nátěru zapnete projektor, uvidíte, zda byl TopCoat správně nanesen.

4. Naneste na celou plochu stejným způsobem druhou vrstvu vrchní barvy (viz. bod 2). Důležité: nechte tuto vrstvu zasychat minimálně po dobu 2 ale maximálně 3 hodin. Opatrně odstraňte lepicí pásku. Dejte pozor, aby se přitom páska nedotkla projekční plochy!

Zvláštní poznámka: Po dvou hodinách zasychání můžete už na vaši novou plochu promítat. V žádném případě se ji ale nedotýkejte, protože by na ni zůstaly viditelné otisky prstů nebo by došlo k poškození vrchní vrstvy.

5. Odstraňte zbytek barvy z nádoby a očistěte veškeré nečistoty.

3.2 Počkejte na vytvrzení plochy

Trvá přibližně týden, dokud MightyBrighty dostatečně nevytvrdne. Během této doby se vlastnosti povrchu zlepšují. Můžete také zaznamenat, že drobné nepravidelnosti a proužky postupně zmizí nebo se stanou méně viditelnými. Musíte počkat jeden týden, než se budete moci dotknout plochy, aniž byste ji mohli poškodit. Pokud si přejete, můžete kolem plochy namalovat černý okraj ke zvýšení kontrastu obrazu. Ještě lepší je vystříhnout černý rám z papíru nebo lepenky a pověsit jej jako rám obrazu kolem projekční plochy.

Krok 4: Zábava může začít

Vaše promítací plocha je hotová. Gratulujeme! Nyní ji můžete používat. Ale vaše plocha bude ještě lepší: aktivní složky zesilující jas ve vrchní vrstvě potřebují alespoň dalších šest týdnů, aby dosáhly optimálních odrazivých vlastností.

Jste spokojeni s výsledkem? Máte dodatečné otázky nebo připomínky? Prosím, kontaktujte nás, nejlépe spolu s obrázkem Vaší projekční plochy nebo domácího kina na adresu info@media-point.cz

Děkujeme za podporu a důvěru v naše výrobky. Doufáme, že si budete užívat vaší Mighty Brighty plochy po mnoho a mnoho let.

Závěrečná ustanovení

. - Údržba

Plocha nesmí být prvních osm týdnů čistěna. Poté můžete plochu čistit měkkým hadrem, který nepouští prach a vlažnou vodou. Do vody můžete v případě potřeby přidat také jemný mýdlový roztok.

- Bezpečnost

Všechny barvy Mighty Brighty jsou vodou ředitelné a neobsahují žádná nebezpečná rozpouštědla ani jiné nebezpečné látky. Výrobek nevyžaduje žádné zvláštní zacházení. Doporučujeme uchovávat nátěry Mighty Brighty mimo dosah dětí.

Kompletní specifikace najdete na www.media-point.cz/mightybrighty

